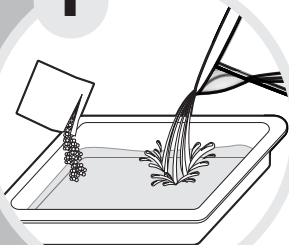




Instrukcja obsługi

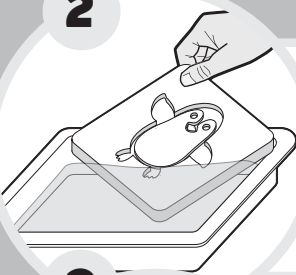
1



(1) Zachowaj instrukcję na przyszłość, ponieważ zawiera ona ważne informacje. Rozpocznij zabawę od połączenia w pojemniku na roztwór granulatu dołączonego do zestawu i czystej wody. Spójrz na tabelę mieszania roztworu, aby sprawdzić proporcje wody i granulatu. Jeśli nie zastosujesz się do wskazanych proporcji wody i granulatu, to roztwór nie będzie działał prawidłowo. Mieszaj roztwór do czasu aż proszek całkowicie się rozpuści w wodzie.

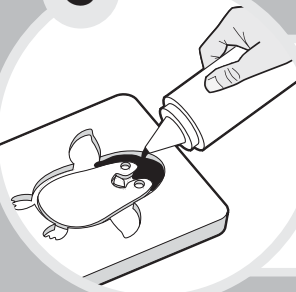
UWAGA: Gotowego roztworu możesz używać wielokrotnie. Przechowuj go w zamkniętym pojemniku w bezpiecznym miejscu. Nie dodawaj więcej wody, gdy korzystasz z roztworu po raz kolejny lub gdy efektywność roztworu się zmniejszy..

2



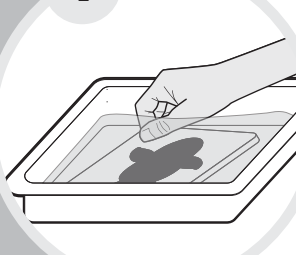
(2) Wybierz foremkę. Aby przygotować ją do użytku i zapewnić lepsze działanie żelu, wsadź formę na bardzo krótki czas do roztworu, następnie wyciągnij ją z roztworu i strząśnij jego nadmiar.

3



(3) Rozpocznij tworzenie stworka od wyciśnięcia żelu w wybranym kolorze do foremki. Aby zapewnić postaci bardziej trójwymiarowy wygląd, dodaj więcej żelu, ale nie wypełniaj nim foremki powyżej górnej krawędzi.

4



(4) Umieść foremkę wypełnioną ponownie do roztworu, tym razem zanurzając ją całkowicie. Podczas zanurzenia w roztworze poruszaj delikatnie foremką na boki, aż do momentu, gdy Twój stworek odklei się od foremki. Powinno to nastąpić w ciągu 10-30 sekund. Po uwolnieniu stworka z foremki, pozostaw go w roztworze do momentu, aż w pełni się uformuje. Podczas procesu ujedniania sprawdzaj od czasu do czasu czy stworek jest już gotowy, dotykając go delikatnie palcem.

UWAGA: Aby stworzony przez Ciebie kształt był bardziej miękki, wyjmij go z roztworu wcześniej. Aby był twardszy, pozostaw go trochę dłużej w roztworze. Jeżeli stworek po wyjęciu z roztworu nie jest wystarczająco twardy, możesz go włożyć jeszcze raz do roztworu, aż do uzyskania odpowiedniej jędrności.

5



(5) Sprawdzaj swojego stworka, delikatnie ściskając go od czasu do czasu. Gdy osiągnie on odpowiednią twardość, przenieś go do innego pojemnika wypełnionego czystą wodą lub do pojemnika służącego do wyeksponowania gotowych prac (dołączony do zestawów: Aqua Gelz Zestaw Deluxe i Aqua Gelz Zestaw Kreatywny). Proces ujedniania kształtu zatrzymuje się po wyjęciu go z roztworu. Swoim kolorowym stworkiem możesz bawić się przez wiele godzin. **Uwaga: Zawsze przechowuj swojego stworka w wodzie. W przeciwnym razie stanie się on twardy i skurczy się. NIE WYLEWAJ** roztworu ani nie wyrzucaj pojemnika na roztwór, gdyż są one wielokrotnego użytku. Gdy nie korzystasz z roztworu, przechowuj go pod przykryciem, w bezpiecznym miejscu. Używając ponownie roztworu nie dodawaj do niego wody. Aby stworzyć kolejny kształt, cofnij się do punktu 1 i postępuj zgodnie z instrukcją oraz tabelą mieszania roztworu.

**NIE WYRZUCAJ
POJEMNIKA NA
ROZTWÓR:**

**Zestaw
Startowy:**



Pojemnik na roztwór

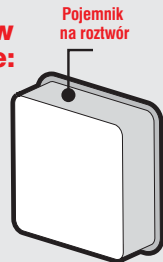
**Zestaw
Kreatywny:**



Pojemnik na roztwór

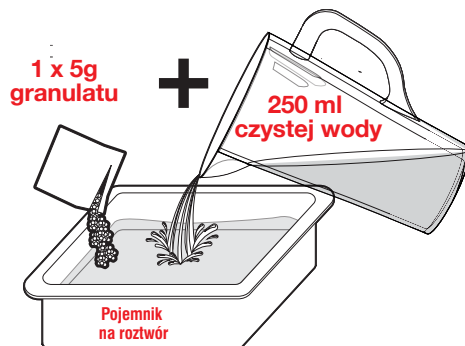
Pojemnik do wyeksponowania gotowych prac

**Zestaw
Deluxe:**



Pojemnik na roztwór

INSTRUKCJA TWORZENIA ROZTWÓRU:



WAŻNE

Dla prawidłowego działania roztworu należy korzystać z powyższych proporcji

- Prosimy zachować opakowanie z uwagi na ważne informacje
- Przed podaniem zabawki dziecku należy usunąć opakowanie i wszystkie elementy mocujące
- Elementy mocujące nie są zabawką i zabawa nimi przez dziecko może prowadzić do uszkodzenia na jego zdrowiu (niebezpieczeństwo zadławienia, skaleczenia lub uduślenia)
- Czyszczenie i pielęgnacja – Po skończonej zabawie dokładnie zkręć butelczki z żelem, aby zapobiec wyschnięciu żelu. Foremki i pojemnik na roztwór są wielokrotnego użytku, nie wyrzucaj ich. Po każdym użyciu, umyj je za pomocą ciepłej wody i łagodnego środka myjącego, a następnie wytrzyj je do sucha.
- Zdjęcia i kolory umieszczone na tym opakowaniu mogą niekiedy różnić się od zawartego w nim wyrobu



Roztwór można bezpiecznie wylać do zlewu. Żele i gotowe kształty można wyrzucić razem z domowymi odpadkami.



OSTRZEŻENIE! Nieodpowiednie dla dzieci poniżej 3 roku życia. Produkt zawiera drobne elementy. Zagrożenie zadławieniem.

OSTRZEŻENIE! Unikaj zabarwienia odzieży, dywanów mebli oraz ścian żelami. Jeśli dojdzie do zabarwienia, należy natychmiast przemyć zabrudzone powierzchnie wodą z dodatkiem detergentu. Żel pozostawiony do wyschnięcia może trwale zaplamiać powierzchnię. Unikaj kontaktu z oczami oraz połknięcia żelu lub roztworu. To nie jest produkt spożywczy. W przypadku spożycia żelu lub roztworu, niezwłocznie skontaktuj się z lekarzem. W wypadku kontaktu z oczami natychmiast przemyj je czystą wodą i zasięgnij porady lekarza. Nie umieszczaj żelu lub stworzonych kształtów w uszach lub w nosie. Jeśli jakkolwiek część zabawki znajdzie się w nosie lub w uszach, zasięgnij porady lekarza. Nie używaj produktu, gdy istnieje ryzyko kontaktu z uszkodzoną skórą. Przerwij stosowanie, jeżeli wystąpi zaczerwienienie lub swędzenie skóry. Jeśli objawy będą się utrzymywać, skontaktuj się z lekarzem..