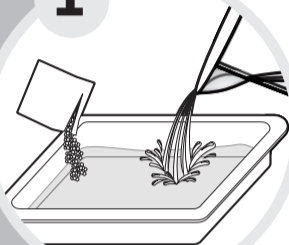




Instrukcja obsługi

1



(1) Zachowaj instrukcję na przyszłość, ponieważ zawiera ona ważne informacje. Rozpocznij zabawę od połączenia w pojemniku na roztwór granulatu dołączonego do zestawu i czystej wody. Spójrz na tabelę mieszania roztworu, aby sprawdzić proporcje wody i granulatu. Jeśli nie zastosujesz się do wskazanych proporcji wody i granulatu, to roztwór nie będzie działał prawidłowo. Mieszaj roztwór do czasu aż proszek całkowicie się rozpuści w wodzie.

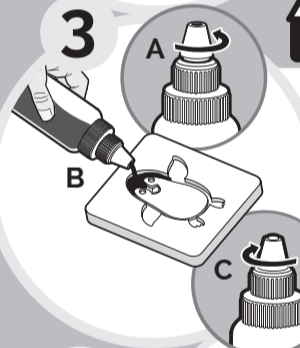
UWAGA: Gotowego roztworu możesz używać wielokrotnie. Przechowuj go w zamkniętym pojemniku w bezpiecznym miejscu. Nie dodawaj więcej wody, gdy korzystasz z roztworu po raz kolejny lub gdy efektywność roztworu się zmniejszy.

2



(2) Wybierz foremkę. Aby przygotować ją do użytku i zapewnić lepsze działanie żelu, wsadź formę na bardzo krótki czas do roztworu, następnie wyciągnij ją z roztworu i strząśnij jego nadmiar.

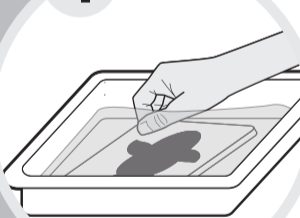
3



Pod nakrętką butelki z żelem znajduje się zatyczka zabezpieczająca. Odkręć nakrętkę, usuń zatyczkę i ponownie zakręć nakrętkę, aby móc korzystać z żelu.

(3) Rozpocznij tworzenie stworka od delikatnego przekręcenia końcówki buteleczki z żelem, w kierunku przeciwnym do ruchu wskazówek zegara, aby otworzyć buteleczkę, a następnie wyciśnij żel w wybranym kolorze do foremki. Aby zapewnić postaci bardziej trójwymiarowy wygląd, dodaj więcej żelu, ale nie wypełniaj nim foremki powyżej górnej krawędzi. Po wypełnieniu foremki, zakręć końcówkę tubki z żelem. Uwaga – podczas otwierania, nie odkręcaj zakrętki i nie zdejmuj jej całkowicie z tubki.

4



(4) Wypełnioną foremkę umieść ponownie w roztworze, tym razem zanurzając ją całkowicie. Poruszaj delikatnie na boki zanurzoną w roztworze foremkę, aż do momentu, gdy stworek odklei się od foremki i wypłynie z niej. Powinno to nastąpić w ciągu 10-30 sekund. Po uwolnieniu stworka z foremki, pozostaw go w roztworze do momentu, aż w pełni się uformuje. Podczas procesu ujędrniania sprawdzaj od czasu do czasu czy stworek jest już gotowy, dotykając go delikatnie palcem.

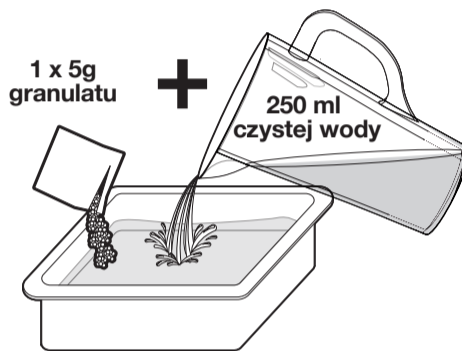
UWAGA: Aby stworzony przez Ciebie kształt był bardziej miękki, wyjmij go z roztworu wcześniej. Aby był twardszy, pozostaw go trochę dłużej w roztworze. Jeżeli stworek po wyjęciu z roztworu nie jest wystarczająco twardy, możesz go włożyć jeszcze raz do roztworu, aż do uzyskania odpowiedniej jędrności.

5



(5) Sprawdź swojego stworka, delikatnie ściskając go od czasu do czasu. Gdy osiągnie on odpowiednią twardość, przenieś go do innego pojemnika wypełnionego czystą wodą lub do pojemnika służącego do wyeksponowania gotowych prac (dołączony do zestawów: Aqua Gelz Zestaw Deluxe i Aqua Gelz Zestaw Kreatywny). Proces ujędrniania kształtu zatrzymuje się po wyjęciu go z roztworu. Swoim kolorowym stworkiem możesz bawić się przez wiele godzin. Uwaga: Zawsze przechowuj swojego stworka w wodzie. W przeciwnym razie stanie się on twardy i skurczy się. **NIE WYLEWAJ** roztworu ani nie wyrzucaj pojemnika na roztwór, gdyż są one wielokrotnego użytku. Gdy nie korzystasz z roztworu, przechowuj go pod przykryciem, w bezpiecznym miejscu. Używając ponownie roztworu nie dodawaj do niego wody. Aby stworzyć kolejny kształt, cofnij się do punktu 1 i postępuj zgodnie z instrukcją oraz tabelą mieszania roztworu.

INSTRUKCJA TWORZENIA ROZTWORU:



WAŻNE

Dla prawidłowego działania roztworu należy korzystać z powyższych proporcji



- Prosimy zachować instrukcję z uwagi na ważne informacje
- Przed podaniem zabawki dziecku należy usunąć opakowanie i wszystkie elementy mocujące
- Elementy mocujące nie są zabawką i zabawa nimi przez dziecko może prowadzić do uszczerbku na jego zdrowiu (niebezpieczeństwo zadławienia, skałeczenia lub duszenia)
- Czyszczenie i pielęgnacja – Po skończonej zabawie dokładnie zakręć buteleczki z żelem, aby zapobiec wyschnięciu żelu. Foremki i pojemnik na roztwór są wielokrotnego użytku, nie wyrzucaj ich. Po każdym użyciu, umyj je za pomocą ciepłej wody i łagodnego środka myjącego, a następnie wytrzyj je do sucha.
- Zdjęcia i kolory umieszczone na tym opakowaniu mogą niekiedy różnić się od zawartego w nim wyrobu



Roztwór można bezpiecznie wylać do zlewu. Żele i gotowe kształty można wyrzucić razem z domowymi odpadkami.



OSTRZEŻENIE! Nieodpowiednie dla dzieci poniżej 3 roku życia. Produkt zawiera drobne elementy. Zagrożenie zadławieniem.

Ostrzeżenia: Unikaj zabarwienia odzieży, dywanów mebli oraz ścian żelami. Jeśli dojdzie do zabarwienia, należy natychmiast przemyć zabrudzone powierzchnie wodą z dodatkiem detergentu. Żel pozostawiony do wyschnięcia może trwale zaplamiać powierzchnie. Unikaj kontaktu z oczami oraz polykania żelu lub roztworu. To nie jest produkt spożywczy. W przypadku spożycia żelu lub roztworu, niezwłocznie skontaktuj się z lekarzem. W wypadku kontaktu z oczami natychmiast przemyj je czystą wodą i zasięgnij porady lekarza. Nie umieszczaj żelu lub stworzonych kształtów w uszach lub w nosie. Jeśli jakkolwiek część zabawki znajdzie się w nosie lub w uszach, zasięgnij porady lekarza. Nie używaj produktu, gdy istnieje ryzyko kontaktu z uszkodzoną skórą. Przerwij stosowanie, jeżeli wystąpi zaczerwienienie lub swędzenie skóry. Jeśli objawy będą się utrzymywać, skontaktuj się z lekarzem. Do użytku wyłącznie pod nadzorem osoby dorosłej.